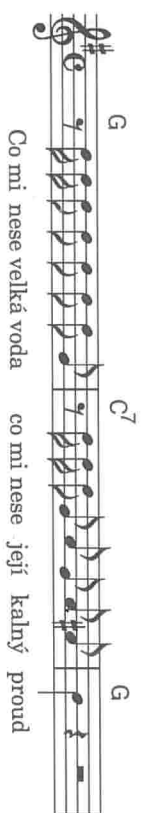


TULÁCKÉ BLUES



Co mi nese velká voda co mi nese její kalný proud



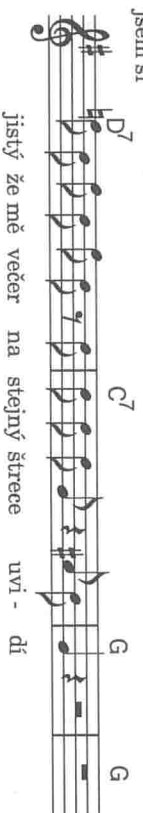
Co mi nese velká voda co mi nese její kalný proud



že se nikdy nezastavím jak ona dál musím plout

[: Co mi nese velký vítr
co mi nese jeho velký chlad :]
jenom další velkou starost
kam dnes v noci půjdu spát

[: Co mi nese zlatý slunce
když mě ráno probudí :]
jsem si



jistý že mě večer na stejný štrece uvi - dí



jsem si jistý že mě večer na stejný štrece uvi - dí